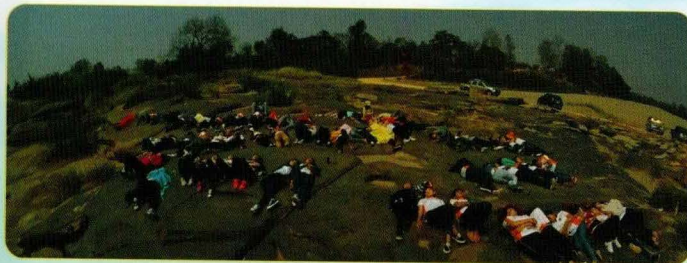
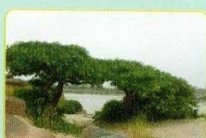


กิจกรรมยามค่ำคืน “นอนนับดาว เฝ้าติดตาม หินบั้งบัว”
ณ ลานหินประวัติศาสตร์-หาดทรายสูง



กิจกรรมล่องเรือลัดเลาะริมโขง ศึกษาธรรมชาติของชั้นหิน
และสัมผัสความรักจาก “ป้าทุเรียนรักหมาหวานน้ำอมตะ”



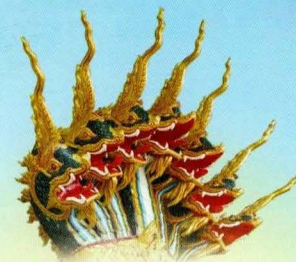
ศึกษาลานหินประวัติศาสตร์ หาดทรายสูง



สัมผัสพละกายหาดทรายขาวชมภาพประวัติศาสตร์คอนวัว



“ชมพระอาทิตย์พิชิตขึ้นบิน ณ หาดทรายสูง”



ชุมชนท่องเที่ยว
เชิงวัฒนธรรม
ชมราช
นาแวงเจียด
จังหวัดอุบลราชธานี



ศูนย์ประสานงาน

23 หมู่ 10 บ้านลาดเจริญ อำเภอนามน จังหวัดอุบลราชธานี 34170
โทร. 081-7186904, 087-4607988, 089-9347689
E-MAIL : Mussalin_wi@hotmail.com



ชุมชนท่องเที่ยว
เชิงวัฒนธรรม
ชมราช
นาแวงเจียด
จังหวัดอุบลราชธานี



สนับสนุนโดย
กรมส่งเสริมวัฒนธรรม



ท่องเที่ยวชุมชนเชิงวัฒนธรรม เขมราฐ เจียด นาแวง ลาดเจริญ



วัฒนธรรมผ้าทอมือสื่อความหมายบนลายผ้า



เยี่ยมชมพิพิธภัณฑ์ชุมชนวัดภูถ้ำพระศิลาทอง ตำบลเจียด



เป็นแหล่งโบราณคดี
ในระยะก่อนประวัติศาสตร์
ตอนปลาย อายุราว 2,000-
3,000 ปี ซึ่งปรากฏหลักฐาน
ทางโบราณวัตถุที่สำคัญ เช่น
กำไลข้อมือลายเกลียวเชือก
กลองมโหระทึก ขวานสำริดรูป
รองเท้าบูท เครื่องปั้นดินเผา

โปรแกรมการท่องเที่ยวชุมชนเชิงวัฒนธรรม

เขมราฐ นาแวง เจียด อำเภอกันทรารมย์ จังหวัดอุบลราชธานี

“ท่องเที่ยวชมมรดกวัฒนธรรมเขมราฐ ลานหินประวัติศาสตร์-หาดทรายสูง”



วันที่ 1

- นมัสการวัดโพธิ์ เขมราฐ
- เรียนรู้วัฒนธรรมตามรอยผ้ามัดหมี่ทอมือ
- เยี่ยมชม โรงแรมเก่าแก่กับการอนุรักษ์
- ประวัติศาสตร์ ธรรมเนียมประเพณี ศิลาจารึก
- ความสำคัญวัดโขงเจียมปราณวาส
- ลานหินประวัติศาสตร์-หาดทรายสูง
- ล่องเรือลัดเลาะริมโขงเชื่อมโยงวัฒนธรรม วิถีประมง
- เรียนรู้ฐานวัฒนธรรมของชนพื้นเมือง ผาหินขี้
- สัมผัสความรักจากหมากหวานคู่ “ปาฏิหาริย์รักหมากหวานน้ำอ่อมตะ”
- “นุ่งซิ่น กินข้าวแดง อักแพงกัน” ณ ลานริมแม่น้ำโขงบ้านลาดเจริญ



วันที่ 2

- ชมพระอาทิตย์พิชิตขัณบดิน
- ชมลานหินประวัติศาสตร์ หาดทรายสูง
- เรียนรู้ภาพประวัติศาสตร์ ภาพแกะสลัก อักษรจีนโบราณ
- เก็บหมากหวานน้ำ กับการเรียนรู้ธรรมชาติบนลานหิน (ตามฤดูกาล)
- ศึกษาความหลากหลายทางชีวภาพ
- ระบบนิเวศริมฝั่งโขง กับชาโบบายหมอง
- เรียนรู้การแปรรูปผลิตภัณฑ์เพื่อการท่องเที่ยว
- เรียนรู้การแปรรูปสมุนไพรหมากหวานน้ำ
- ศึกษาประวัติศาสตร์โบราณคดีตำบลเจียด
- เรียนรู้การทำลูกปัดโบราณ (ผลิตภัณฑ์ของฝาก)



อัตราค่าท่องเที่ยว 1 คืน 2 วัน

โฮมสเตย์	300 บาท/คน พร้อมอาหารเช้า
อาหารกลางวัน	150 บาท
อาหารว่าง 2 มื้อ	100 บาท
อาหารเย็น ปลายน้ำโขง	250 บาท

ล่องเรือลัดเลาะริมโขง	200 บาท/คน
เรียนรู้แปรรูปสมุนไพร	200 บาท/คน
มัดคุเต็ก	100 บาท/คน
รวม	1,300 บาท/คน

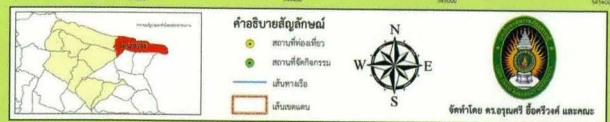
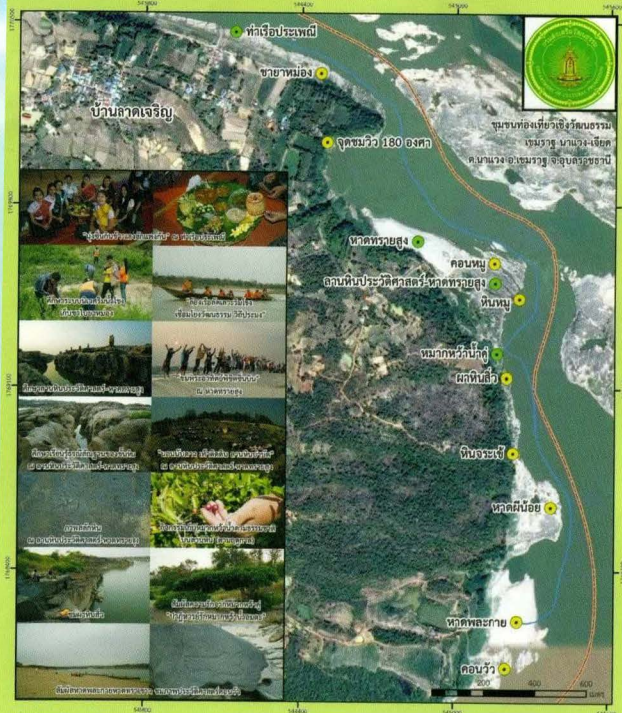
ประวัติศาสตร์ เมืองเขมราฐธานี

เขมราฐ หรือ “เขมราฐธานี” ตั้งอยู่ติดแม่น้ำโขง เป็นเมืองชายแดนระหว่างประเทศ สปป.ลาว เมืองเขมราฐ (เขมราฐธานี) ถูกบันทึกไว้ในแผนที่ประเทศไทย เมื่อปี พ.ศ. 2357 ในคราวนั้นพระบาทสมเด็จพระพุทธเลิศหล้านภาลัย (ร.2) ได้โปรดเกล้าให้สร้างบ้าน “โคกจวงพะเนียง” ขึ้นเป็นเมือง “เขมราฐธานี” มีฐานะเป็นเมืองขึ้นเอกขึ้นตรงต่อกรุงเทพมหานคร และแต่งตั้งให้ “อุปฮาดกำ” มาเป็นเจ้าเมืองคนแรก (มาจาก เมืองอุบลราชธานี) ที่ตำแหน่ง “พระเทพวงศา” ปกครอง เมืองเขมราฐธานี จนกระทั่งประมาณปี 2436 (รศ.112) ประเทศลาวได้มาอยู่ในการปกครองของประเทศฝรั่งเศส เมืองเขมราฐธานี ซึ่งเป็นเมืองชายแดน ได้กลายเป็นศูนย์กลาง การค้าการแลกเปลี่ยนระหว่างพรมแดน โดยมีสถานะ เป็นเมืองท่าสำคัญ สำหรับการซื้อขายแลกเปลี่ยนสินค้า ระหว่างประเทศลาวกับประเทศสยาม

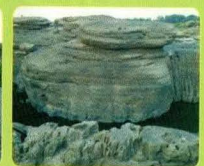
กิจกรรมยามแลง “นุ่งซิ่น กินข้าวแลง อักแพงกัน”
ณ ท่าเรือประเพณีริมแม่น้ำโขง



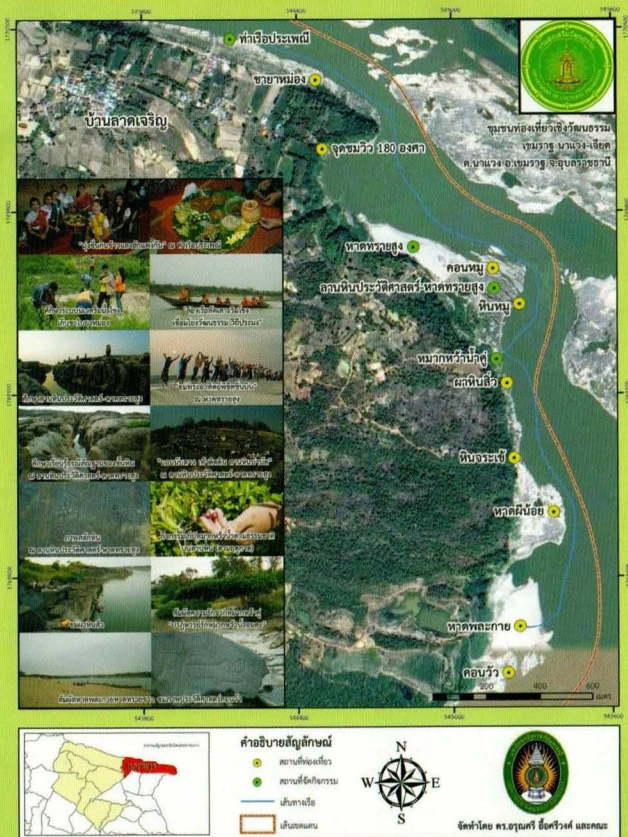
แผนที่แสดงกิจกรรมการท่องเที่ยวบ้านลาดเจริญ ตำบลนาแว อำเภอยะรัง จังหวัดอุบลราชธานี



ศึกษาประวัติศาสตร์ผาหินซัว



แผนที่แสดงกิจกรรมการท่องเที่ยวบ้านลาดเจริญ ตำบลนาแว อำเภอยะรัง จังหวัดอุบลราชธานี



ศึกษาประวัติศาสตร์ผาหินชีว



ประวัติศาสตร์ เมืองเขมราฐธานี

เขมราฐ หรือ “เขมราฐธานี” ตั้งอยู่ติดแม่น้ำโขง เป็นเมืองชายแดนระหว่างประเทศ สปป.ลาว เมืองเขมราฐ (เขมราฐธานี) ถูกบันทึกไว้ในแผนที่ประเทศไทย เมื่อปี พ.ศ. 2357 ในคราวนั้นพระบาทสมเด็จพระพุทธเลิศหล้านภาลัย (ร.2) ได้โปรดเกล้าให้สร้างบ้าน “โคกจวงพะเนียง” ขึ้นเป็นเมือง “เขมราฐธานี” มีฐานะเป็นเมืองชั้นเอกขึ้นตรงต่อกรุงเทพมหานคร และแต่งตั้งให้ “อุปฮาดกำ” มาเป็นเจ้าเมืองคนแรก (มาจาก เมืองอุบลราชธานี) ที่ตำแหน่ง “พระเทพวงศา” ปกครอง เมืองเขมราฐธานี จนกระทั่งประมาณปี 2436 (รศ.112) ประเทศลาวได้มาอยู่ในการปกครองของประเทศฝรั่งเศส เมืองเขมราฐธานี ซึ่งเป็นเมืองชายแดน ได้กลายเป็นศูนย์กลาง การค้าการแลกเปลี่ยนระหว่างพรมแดน โดยมีสถานะ เป็นเมืองท่าสำคัญ สำหรับการซื้อขายแลกเปลี่ยนสินค้า ระหว่างประเทศลาวกับประเทศสยาม

กิจกรรมยามแลง “นุ่งซิ่น กินข้าวแลง ฮักแพงกัน”
ณ ท่าเรือประเพณีริมแม่น้ำโขง

