

แรกมีรถยนต์ ร.ศ. ๑๒๕-๑๒๗

จากความทรงจำของ

ม.จ. หญิงจงจิตรถนอม ดิศกุล

ซึ่งทรงเล่าขณะเมื่อ

พระชนม์ ๘๐ ปีเศษแล้ว

ห้องสมุดพระมณฑุเกล้าฯ

แรกมีรณนธ์ ร.ศ. ๑๒๕-๑๒๗



พิมพ์แจกเนื่องในวาระที่

ม.จ. หญิงจงจิตรถนอม ดิศกุล

มีพระชนมายุเท่าสมเด็จพระเจ้าบรมวงศ์เธอ

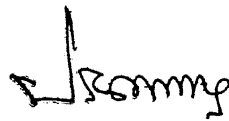
กรมพระยาดำรงราชานุภาพ

วันที่ ๑๓ มกราคม ๒๕๑๑

ด้วยอธิบดี
จาก น.จ. นก. ส.ม.ย. ด.ค.ค.

คำนำ

เนื่องในโอกาสที่เจ้าฟ้าหญิงใหญ่จะมีพระชนมายุ
เท่ากับเสด็จพ่อ ในวันที่ 13 มกราคม 2511 นี้ ตาม
ประเพณีนิยมควรที่จะได้มีการเฉลิมฉลองกันตามสมควร
ในฐานะที่เป็นน้องที่ได้ประทานพระเมตตาชุบเลี้ยงมาตั้งแต่เด็ก
จึงได้ทูลเพื่อถวายของที่ระลึกตามแต่จะมีพระ
ประสงค์เพื่อใช้แจกในวาระนี้ แต่มีพระประสงค์เพียง
การทำบุญเลี้ยงพระเป็นการภายในเท่านั้น และประทาน
ความทรงจำเกี่ยวกับรถยนต์เมื่อแรกมีมาให้พิมพ์แจก
เป็นที่ระลึก ด้วยทรงเห็นว่าจะเป็นประโยชน์ต่อคนรุ่น
หลัง เพราะนับวันเรื่องเหล่านี้จะสูญหายไปหมด ความ
ตั้งใจของน้องที่สนองพระคุณเจ้าฟ้าหญิงใหญ่ จึงทำได้
เพียงหนังสือเล่มเล็กๆ ชื่อว่า “แรกมีรถยนต์ ร.ศ. 125—
127” เพียงเท่าที่เห็นนี้ ขอขอบพระทัยหม่อมเจ้าปิยะรัง-
สิต รังสิต ที่ได้ประทานรูปรถยนต์มาตีพิมพ์ และขอ
ขอบใจนายบรรเจิด อินทจันทร์ยง ที่ได้ช่วยเป็นธุระ
จัดทำหนังสือเล่มนี้ด้วย



(ม.จ. พิริยติศ ดิศกุล)

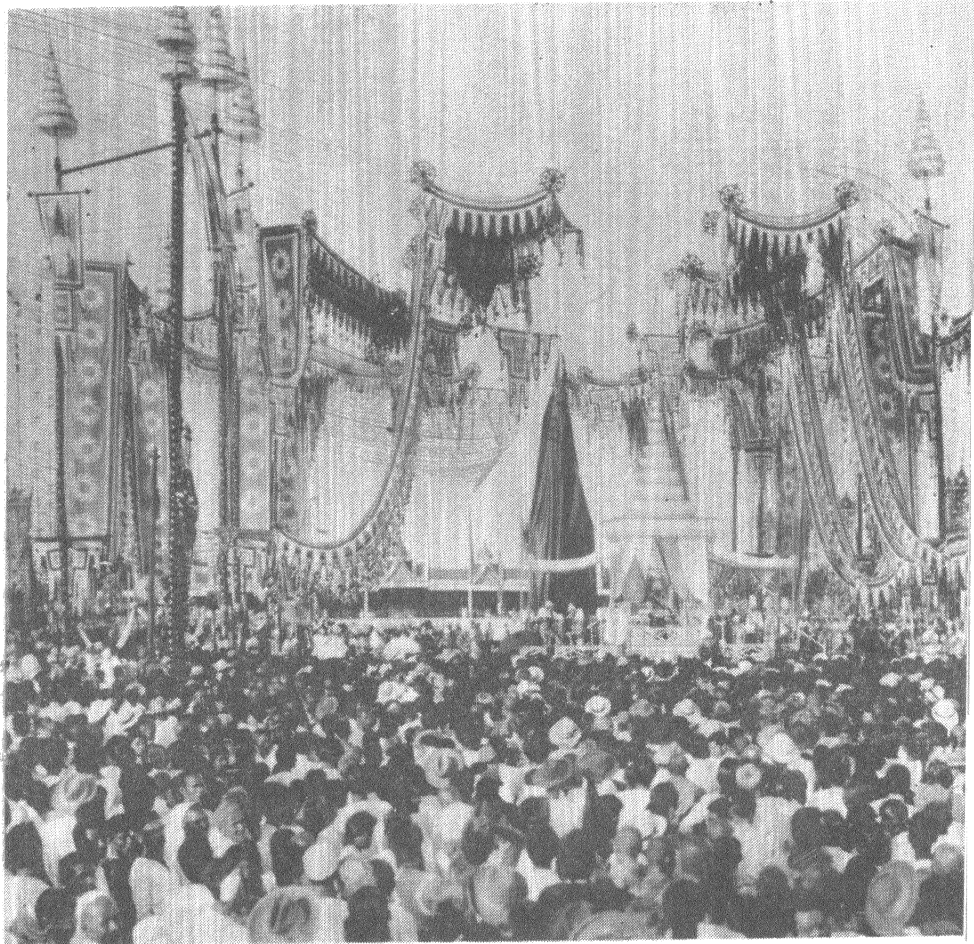


รูปถ่ายเมื่ออายุ ๘๐ ปี ใน พ. ศ. ๒๔๘๕
ดำรงตำแหน่ง ปลัดอาวุโส (ใหญ่) สหประชาชาติ

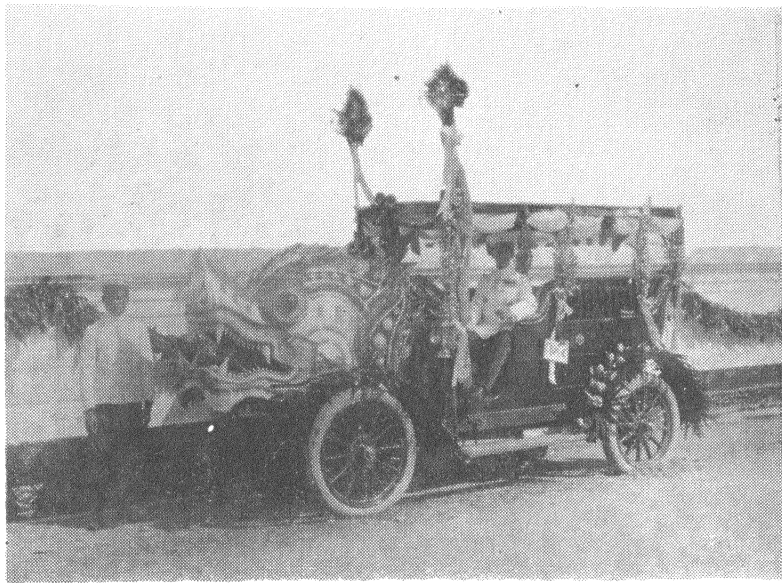


ม.จ. หญิงจงจิตรถนอม ดิศกุล
เมื่อวันพระราชทานตราทุติยะจุลจอมเกล้าวิเศษ
ในวันฉัตรมงคล พ.ศ. 2510

รูปรถยนต์สมัยแรกมที่ตกแต่งเข้าร่วมขบวนแห่
ในงานรัชมังคลาภิเษกหรืองานเปิดพระบรมรูปทรงม้า



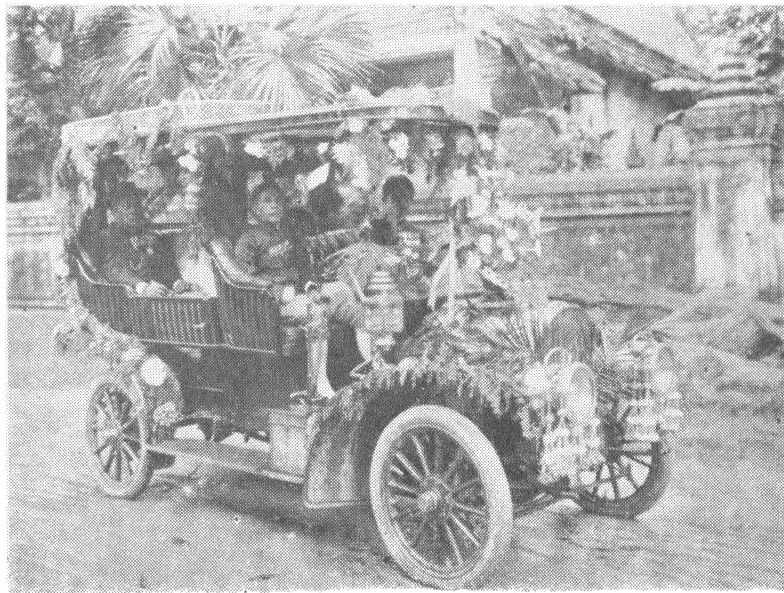
พิธีเปิดพระบรมรูปทรงม้า



รถซอตราชกร รัชกาลที่ 5 พระราชทาน
เป็นของฝากจากยุโรป สมเด็จพระยาดำรงราชานุภาพ
ซึ่งพระองค์ประทับอยู่ในรถ



รถขออนุสาวรีย์
ของสมเด็จพระเจ้าบรมวงศ์เธอ
ของสมเด็จพระเจ้าบรมวงศ์เธอ



รถของพระยาประดิพัทธ์ภูบาล เวลานั้นยังมี
บรรดาศักดิ์เป็นหลวงสุนทรโกษา เจ้าของนั่งอยู่
ตอนหน้า ท่านผู้เป็นบิดา (พระยาดำรงสุจริต)
นั่งอยู่ตอนหลัง



รถของชาวต่างประเทศที่เข้าร่วมในงาน

แรกมีรถยนต์ ร.ศ. ๑๒๕-๑๒๗

ในสมัยนั้น พระบาทสมเด็จพระจุลจอมเกล้าเจ้าอยู่หัว ได้ทรงส่งรถยนต์ต่างๆเข้ามาเพื่อใช้เป็นรถทรงพระที่นั่ง รถพระประเทียบข้างใน รวมทั้งรถสำหรับพระบรมวงศานุวงศ์แลข้าราชการ เมื่อรถเข้ามาแล้ว พระองค์ก็ได้พระราชทานชื่อรถต่าง ๆ ตามที่มีผู้ขอ ต่อมาภายหลังได้มีเรือพระที่นั่งยนต์ แลเรือของพระบรมวงศานุวงศ์แลข้าราชการ ต่างก็ได้พระราชทานชื่อด้วยทั้งนั้น ได้จำชื่อจดมาไว้ดังนี้

- | | |
|------------------|-----------------------------------|
| 1. แก้วจักรพรรดิ | รถยนต์พระที่นั่ง |
| 2. ทัดมารุต | รถยนต์พระที่นั่ง |
| 3. ฤทธิ์พาหุ | รถยนต์พระที่นั่ง |
| 4. มหาหงส์ | รถยนต์พระที่นั่ง |
| 5. ทรงหนุมาน | พระยาสีหราชเดโชชัย |
| 6. สราญรมย์ | สมเด็จพระบรมราชินีนาถ |
| 7. พรหมมาศ | สมเด็จพระเจ้าฟ้าฯ กรมพระนครสวรรค์ |

- | | |
|-----------------|---------------------------------|
| 8. ราชสีห์ | สมเด็จพระบรมพระยาจักรีราชานุภาพ |
| 9. นาภิปรามาศ | |
| 10. อากาศประกาย | กรมหลวงประจักษ์ศิลปาคม |
| 11. พระพายผัน | |
| 12. จันทรมณฑล | พระโสภณเพชรรัตน์ |
| 13. ย่นมรคา | พระโสภณ (ก๊) |
| 14. พินยาร | |
| 15. อมรโอสถ | พระองค์เจ้าสายสนธิวงศ์ |
| 16. สิบคชประชุม | หลวงนาวาเกณิศ |
| 17. ประทุมรัตน์ | สมเด็จพระบรมพระยาเทววงศ์ |
| 18. อัครพาหน | พระยามหาอำมาตย์ (เส่ง) |
| 19. พลตรีเรก | |
| 20. เมขลา | กรมพระนราธิปประพันธ์พงศ์ |
| 21. ปราสาทสังข์ | กรมขุนมรุพงศ์ศิริพัฒน์ |
| 22. กำลังสิงห์ | หลวงสวามิภักดิ์ |
| 23. สมิงทอง | กรมหมื่นพิไชยมหินทโรดม |
| 24. ฟ่องฟ้า | สมเด็จพระเจ้าฟ้ากรมหลวงลพบุรี |
| 25. ไอรापต | รดยนตร์พระที่นั่ง |

26. จรตจักรวาล
27. วิมานลอย พระยาสมุทรวรพการ
28. พลอยนพเก้า
29. เข้ามล
30. พลโกสี พระยาปฏิพัทธภูบาล
31. อินทรีสมานพล กรมหลวงสรรพสาตร์
32. อจลศรัทธา กรมพระสมมตอมรินทร์
33. เหววร้อนหา กรมหลวงสิงหวิกรม
34. ฉาวพระนคร ม.จ. ไชยทอง ทองใหญ่
35. มังกรวิหก กรมหลวงนครไชยศรีฯ
36. กนกมालา พระยาเจริญราชไมตรี
37. ราชานุญาต
38. สุวรรณมุขี
39. มณีรัตน์ รถพระประเทียบฝ้ายใน
40. สลาสลวย รถพระประเทียบฝ้ายใน
41. กระสวยทอง รถพระประเทียบฝ้ายใน
42. ล้ายองทาบ รถพระประเทียบฝ้ายใน
43. ภาพยนต์ รถพระประเทียบฝ้ายใน

- | | |
|------------------|----------------------------------|
| 44. กลก้ามบัง | สมเด็จพระเจ้าฟ้ากรมขุนนครราชสีมา |
| 45. กังหัน | |
| 46. พระขรรค์เพชร | สมเด็จพระบรมโอรสาธิราช |
| 47. เกร็ดฟ้า | สมเด็จพระราชปิตุลา |
| 48. ตรากักร | สมเด็จพระกรมพระยาจ่างราชนุภาพ |
| 49. หล็กสนาม | |
| 50. รามประพาส | กรมพระนเรศวรฤทธิ์ |
| 51. อาศน์พระยม | เจ้าพระยายมราช |
| 52. ทมสารภี | |
| 53. โมรีบริรักษ์ | เจ้าพระยาอภัยราชา |
| 54. อัครนิวาสน์ | สมเด็จพระเจ้าฟ้ากรมพระนครสวรรค์ |
| 55. อินทนู | พระยานรฤทธิราชหัช |
| 56. ชูเชิดชื้อ | พระยาพิพัฒน์โกษา (ชาเวีย) |
| 57. บรรลือฤทธิ์ | กรมหลวงราชบุรี |
| 58. กฤษณจักร | เจ้าพระยามหิธร |
| 59. รักร้อย | หลวงพฤฒิสารประสิทธิ์ |
| 60. สร้อยลายวน | |
| 61. กระบวนช่าง | กรมพระกำแพงเพชร |

ห้องสมุดพระมงกุฎเกล้า ฯ

๑๕

- | | |
|--------------------|--------------------------------------------------------------|
| 62. สุรางค์สำเร็จ | เจ้าพระยาสุรวงศ์วัจนศักดิ์ (โต) |
| 63. บำเพ็ญรักษา | |
| 64. จำปาห้อยหู | กรมหลวงสรรรพสาทร |
| 65. ชมภูห้อยป่า | สมเด็จพระกรมพระยาดำรงราชานุภาพ |
| 66. ครุฑกฤษณ์ | สมเด็จพระเจ้าฟ้ากรมหลวงพิษณุโลก |
| 67. อาทิตย์มณฑล | กรมพระจันทบุรี |
| 68. สนธิสวาสค์ | พระยาสุพรรณสมบัติ |
| 69. ราชหัตถ์ | ม.จ. ศรีไสยเฉลิมศักดิ์ |
| 70. ลิหุขร | |
| 71. ขจรทวีป | พระยาณรงค์เรืองฤทธิ์ |
| 72. กลีบเมฆเคลื่อน | หลวงจัตวงศ์วิไชย ต่อมาได้เป็น
พระยาสุรวงศ์วิวัฒน์ (เทียม) |
| 73. เลื่อนพโยม | พระยาไพบูลย์สมบัติ |
| 74. โคมเวหน | พระสุรพันธุ์พิทักษ์ |
| 75. หิรณรวย | |
| 76. นวนาค | |
| 77. ไชยมงคล | |
| 78. กลวายุ | |

79. ลุปรรณนา
80. อระแพ้ว
81. บัวแก้วน้อย
82. ลอยเมฆ
83. เอนกพล
84. พหลนิเวศร์
85. เกษตรราศรี
86. รัศมีอุทัย
87. ไชยเฉลิม
88. ประเทมิโรง
89. โพรงพราย
90. ชายทางโห่ง
91. ธงนำรว
92. ทิวสปัก
93. เสลียงกง
94. อสงหงัน
95. สีนาทจำทาย
96. นารายณ์ทรงปืน



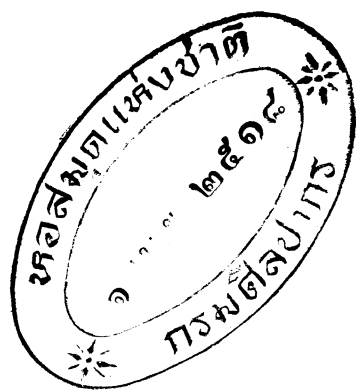
**รายชื่อเรือพระที่นั่งยนต์ แล่นองพระบรม
วงศานุวงศ์ บำราชการ ซึ่งพระบาทสมเด็จพระ
เจ้าอยู่หัว รัชกาลที่ ๕ พระราชทานชื่อ มี**

- | | |
|---------------------|--------------------------|
| 1. นารายณ์ทรงสุบรรณ | 15. ไกรสรสีหิ์ สมเด็จพระ |
| 2. สุพรรณหงส์ | พระยาดำรงราชานุภาพ |
| 3. ภูซังค์จำแลง | 16. มณีปราจิณ |
| 4. กำแหงวายุบตร | 17. บินหลังชล |
| 5. ครุฑเทเวศ | 18. สิงห์ฟ้าสินธุ |
| 6. กระบี่เทวีจไตรภพ | 19. กิลินเล่นน้ำ |
| 7. ลบแหล่งรัตน | 20. ลำนางสระ |
| 8. สวัสดิ์ประวาศ | 21. ระวี |
| 9. อาสน์ละโว้ | 22. ศศิธร |
| 10. โตชมเนียร | 23. ขจรปรการ |
| 11. เขียนลอยล่อง | 24. ขวานเพชร |
| 12. ก่องเกล้า | 25. เสด็จคู่ขัน |
| 13. สวัสดิ์วิวัฒน์ | 26. ย่าหรันตามบุหร |
| 14. ชงัดกลไก | 27. ยงยงยา |

- | | |
|-----------------------------------|-------------------|
| 28. มหาโอสถ ของพระ
องค์เจ้าสาย | 44. จดองลัมปลัก |
| 29. หมกเมือง | 45. จลักแก้ว |
| 30. เลื่องชื่อ | 46. แก้วกล้ำจรรยา |
| 31. ลือโลก | 47. สากรกำแหง |
| 32. โชคปลอด | 48. แหล่งพระราม |
| 33. ยอกเสน่ห์ | 49. ล่ามสายสวาสดี |
| 34. จรไขแข่งคลื่น | 50. พาดสายสมร |
| 35. ชื่นใจ | 51. มังกรกรายวงศ์ |
| 36. ไปปลิว | 52. หงส์เหิรฟอง |
| 37. ทิวลม | 53. นาคกระบองรัต |
| 38. กลมกลืน | 54. สิงหนักรุ่ง |
| 39. รื่นรวย | 55. อรุณรุ่งฟ้า |
| 40. นมยณมัย | 56. ม้าสินธพ |
| 41. กำลึง กำเลาะ | 57. ขจรจบมณฑล |
| 42. สะเตาะ กำเตา | 58. นลปเชิดหน้า |
| 43. เผลอล้ายอง | 59. โลมาเล่นหาง |
| | 60. สว่างกระมล |

- | | |
|----------------|----------------|
| 61. ถกกลางใจ | 66. ทวีตวาสดี |
| 62. อภัยผ่องแด | 67. หยาตยัย |
| 63. แลวิลัย | 68. สร้อยระย้า |
| 64. ไอยราพต | 69. สง่าเนตร |
| 65. จรดฤดี | 70. วิษณุพานา |





พิมพ์ที่ มีตราการพิมพ์
เลขที่ 259/142 คลองตัน พระโขนง พระนคร โทร. 911067
นายบรรณ พุทธิพนธ์ ผู้พิมพ์ผู้โฆษณา

มกราคม ๒๕๑๑