

# ฉบับสยามสารพิมพ์

## CHINO SIAMESE DAILY NEWS.

### 報新

### 暹華


### BANGKOK.

Printed and Published for the Proprietors by KONG CHAI at No. 23, Market Street, Siam.

ฉบับที่ ๑๘๕ วันพุธที่ ๑๕ ตุลาคม พุทธศักราช ๒๔๖๐

ท่าอากาศยาน ๒๒๒๖ โทรเลข ๒๒๒๖ เลขประจำที่ ๒๒๒๖

## โฮงถ้ำหิน



กักตุนไว้รับประมุขกัม...

ผู้มีอายุ...

ผู้มีอายุ...

ผู้มีอายุ...

ผู้มีอายุ...

ผู้มีอายุ...

ผู้มีอายุ...

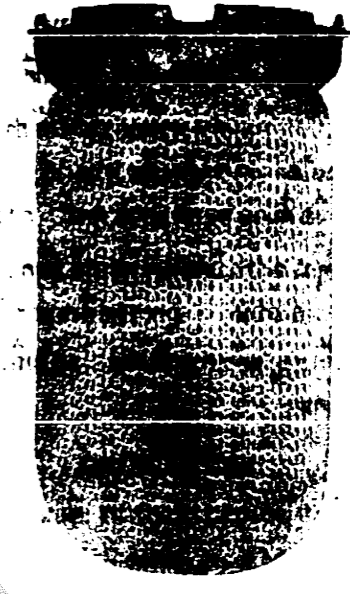
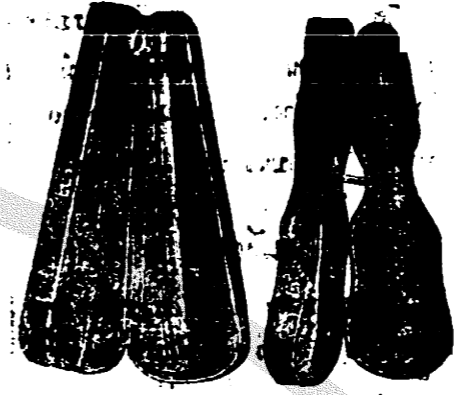
ผู้มีอายุ...

ผู้มีอายุ...

ผู้มีอายุ...



Asahi Brewery Company Limited  
MADE IN JAPAN  
LAGER BEER



ทุกเข้ามาใหม่แล้ว  
ไซโรน...  
ไซโรน...  
ไซโรน...



ยาไซโรน  
ของหมด

ไซโรน...  
ไซโรน...  
ไซโรน...  
ไซโรน...  
ไซโรน...  
ไซโรน...  
ไซโรน...  
ไซโรน...

ฟิงตกมาใหม่  
ได้...  
ได้...  
ได้...  
ได้...  
ได้...  
ได้...  
ได้...

ไทยได้รับพระบรมราชานุญาต



พระบาทสมเด็จพระเจ้าอยู่หัว และ สมเด็จพระพันปีหลวง  
พึงได้รับนาฬิกาตราดมอย่างแท้

ทุกชนิด...  
ทุกชนิด...  
ทุกชนิด...  
ทุกชนิด...  
ทุกชนิด...  
ทุกชนิด...

### ย่างดิมลบ

ย่างดิมลบ...  
ย่างดิมลบ...  
ย่างดิมลบ...  
ย่างดิมลบ...  
ย่างดิมลบ...  
ย่างดิมลบ...  
ย่างดิมลบ...  
ย่างดิมลบ...  
ย่างดิมลบ...  
ย่างดิมลบ...

### ฟุตบอล



ฟุตบอล...  
ฟุตบอล...  
ฟุตบอล...  
ฟุตบอล...  
ฟุตบอล...  
ฟุตบอล...  
ฟุตบอล...  
ฟุตบอล...  
ฟุตบอล...  
ฟุตบอล...

ห้าง เอส. เอ. บี. ถนนอนุสาวรีย์ กรุงเทพฯ







โปรดมีใจเขา

คำขวัญที่ ทหาร ตำรวจ ตำรวจ ทหาร... โปรดมีใจเขา... โปรดมีใจเขา...

กำหนดเขต

๑) ทางไปสถานีรถไฟ

เขตไปสถานีรถไฟ... บ้านดอน, บ้านใหม่, บ้านใหม่...

๒) ทางไปสถานีรถไฟ ๒

เขตไปสถานีรถไฟ ๒... บ้านดอน, บ้านใหม่, บ้านใหม่...

๓) ทางไปสถานีรถไฟ ๕

เขตไปสถานีรถไฟ ๕... บ้านดอน, บ้านใหม่, บ้านใหม่...



แจ้งความ

ขอแจ้งความมายังท่านผู้พิพากษา... แจ้งความมายังท่านผู้พิพากษา...

ทางที่อยู่นอกเขตเมือง

ทางที่อยู่นอกเขตเมือง... แจ้งความมายังท่านผู้พิพากษา...

เขตที่ ๒๕ กิ่งต่อไป

เขตที่ ๒๕ กิ่งต่อไป... แจ้งความมายังท่านผู้พิพากษา...

ขอแจ้งความมายังท่านผู้พิพากษา... แจ้งความมายังท่านผู้พิพากษา...

ทางที่อยู่นอกเขตเมือง

ทางที่อยู่นอกเขตเมือง... แจ้งความมายังท่านผู้พิพากษา...

เขตที่ ๒๕ กิ่งต่อไป

เขตที่ ๒๕ กิ่งต่อไป... แจ้งความมายังท่านผู้พิพากษา...



โปรดพิจารณาอย่างถี่ถ้วน

นำเอาหลักฐานมาอย่างประเสริฐ... โปรดพิจารณาอย่างถี่ถ้วน...

ทางที่อยู่นอกเขตเมือง

ทางที่อยู่นอกเขตเมือง... โปรดพิจารณาอย่างถี่ถ้วน...

เขตที่ ๒๕ กิ่งต่อไป

เขตที่ ๒๕ กิ่งต่อไป... โปรดพิจารณาอย่างถี่ถ้วน...

พื้นที่ที่ขอ, เขตเมือง, เขตเมือง... พื้นที่ที่ขอ, เขตเมือง, เขตเมือง...

เขตที่ ๒๕ กิ่งต่อไป

เขตที่ ๒๕ กิ่งต่อไป... พื้นที่ที่ขอ, เขตเมือง, เขตเมือง...

เขตที่ ๒๕ กิ่งต่อไป

เขตที่ ๒๕ กิ่งต่อไป... พื้นที่ที่ขอ, เขตเมือง, เขตเมือง...

Advertisement for a product, featuring a logo with a crown and the text 'TRADE MARK' and 'SINGAPORE'.

ให้นายทหารเอกประจำการที่ยังมี... ให้นายทหารเอกประจำการที่ยังมี...

เขตที่ ๒๕ กิ่งต่อไป... ให้นายทหารเอกประจำการที่ยังมี...

เขตที่ ๒๕ กิ่งต่อไป... ให้นายทหารเอกประจำการที่ยังมี...

เขตที่ ๒๕ กิ่งต่อไป... ให้นายทหารเอกประจำการที่ยังมี...

เขตที่ ๒๕ กิ่งต่อไป... ให้นายทหารเอกประจำการที่ยังมี...

เขตที่ ๒๕ กิ่งต่อไป... ให้นายทหารเอกประจำการที่ยังมี...

